



TRANSPORDIAMET

Jõgeva Vallavalitsus  
info@jogeva.ee  
Suur tn 5  
48306, Jõgeva, Jõgeva maakond

Teie 11.02.2021 menetlus nr 246619

Meie 19.02.2021 nr 7.1-2/21/2791-5

### Ookatku külas Kärdi kinnistu kasutusloa eelnõu kooskõlastamata jätmine

Jõgeva maakonna Jõgeva valla Ookatku küla Kärdi kinnistu kasutusloa eelnõu (menetlus nr 246619).

Kinnistu (katastritunnus 81001:002:0009) asub riigitee nr 17192 Simuna-Vaiatu km 28,85-29,16 kaitsevööndis.

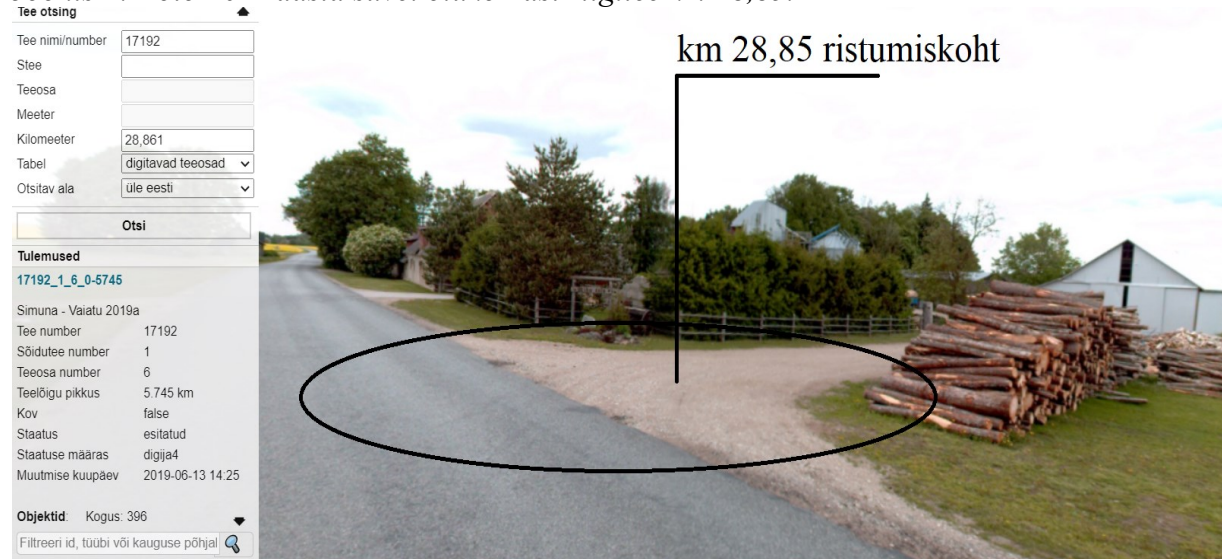
Kasutusluba antakse välja teravilja kuivatikompleksi kasutamiseks. Kasutusloa aluseks on põhiprojekt „Mikumikkel OÜ teravilja kuivatikompleks“ (OÜ Profimägi, töö nr 201624).

Oleme jätnud 11.02.2021 kirjaga nr 7.1-2212791-2 kuivatikompleksi kasutusloa kooskõlastamata. Asendiplaanile esitatud märkustega on arvestatud ning joonist on juurdepääsude osas uuendatud: juurdepääs kinnistule toimub tänasel päeval läbi naaberkinnistu Miku (81001:002:0781) vastavalt meiega kooskõlastatud liiklusskeemile. Sellest olenemata juhime veelkord tähelepanu, et **kasutusloa saamise eelduseks on, et valminud ehitise ehitamine vastab ehitusloale ning ehitist on võimalik kasutada nõuete ja kasutusotstarbe kohaselt**. Käesoleval hetkel ei ole olemasolevate ristumiskohtade vahekaugus Maanteede projekteerimisnormidega kooskõlas.

Järgneval fotol on kajastatud 2011 aasta olukord. Teepeenar on katkestuseta. Jäljed viitavad, et asukohta on vähesel määral ja laiemas riigitee lõigus kasutatud juurdepääsuks maatulundusmaale. Aktsepteerime vaikimisi analoogseid põldudele juurdepääse, mida Eestis on kümneid tuhandeid, kuna nende mõju riigitee toimivusele ja ohutusele on oluliselt väiksem kui alalistel mahasõitudel.



Joonis 1: Foto 2011 aasta suvel olukorrast riigitee km 28,85.



Joonis 2: Foto 2019 aasta suvel riigiteel km 28,85 omavoliliselt rajatud ristumiskohast. Foto on tehtud enne ehitusloa kooskõlastamist, millega anti tingimus liikluslahenduse seadustamiseks ristumiskoha likvideerimisega.

Palume kinnistu km 28,85 juurdepääs likvideerida vastavalt ehitusloaga kinnitatud liiklusskeemile (lisa 1), taastada riigitee peenar, haljastuse osa katta kasvupinnase ja murukülviga ning esitada meile tööde teostamise järgselt vastav dokumentatsioon.

Ristumiskoha katte taastamisel tuleb riigiteealuse maa ulatuses kasutada riigitee peenramaterjaliga samaväärset kivimaterjali (purustatud kruus, killustik, freesipurru), mis vastab majandus- ja taristuministri 3. augusti 2015. a määruse nr 101 „Tee ehitamise kvaliteedi nõuded” lisa 10 [https://www.riigiteataja.ee/akti/1080/4201/6004/MKM\\_m101\\_lisa10.pdf#](https://www.riigiteataja.ee/akti/1080/4201/6004/MKM_m101_lisa10.pdf#) positsiooni 5 või 6 terakoostisele. Tööde teostamisel on keelatud riigitee risustamine.

Võttes arvesse vastuolusid ehitusloa eelnõu kooskõlastuse tingimustega ning ehitusseadustiku § 50 lg 1, § 70 lg 2 ja lg 3 ja 99 lg 3 ja lähtudes majandus- ja taristuministri 05.08.2015 määruse nr 106 „Tee projekteerimise normid“ lisast „Maanteede projekteerimismid“, **jätame kasutusloa kooskõlastamata.**

Lugupidamisega

(allkirjastatud digitaalselt)  
Marek Lind  
juhtivspetsialist  
taristu teenuste osakond

Lisad:

1. Liiklusskeem
2. PRM2019\_PP\_AS-4-01\_v03\_asendiplaan\_2019-07-24

Kristi Kuuse  
58603278 Kristi.Kuuse@transpordiamet.ee